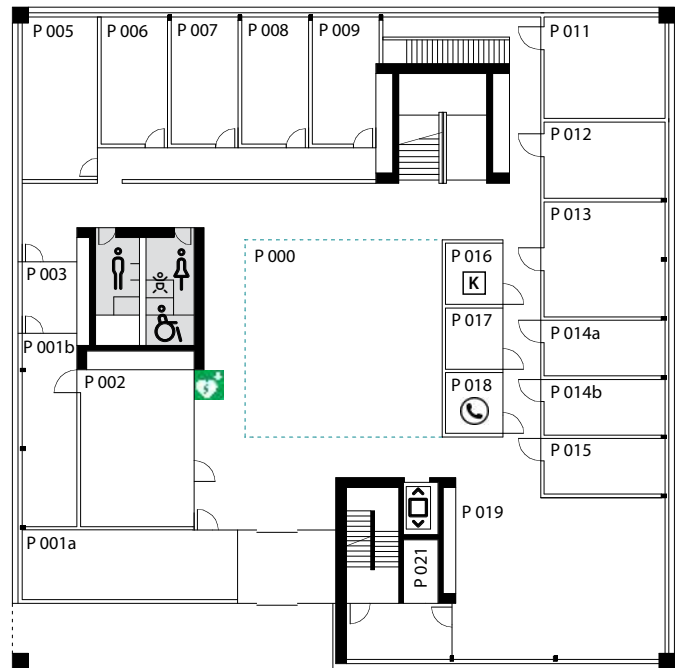


Gebäude P Erdgeschoss



- P Hauptgebäude PHTG
- M Medien, Gestaltung, Musik
- Q Hafencenter West: Informatik, Forschung
- R Hafencenter Ost: Weiterbildung und Dienstleistungen



K Kopierer

P 000	Lichthof, 150 m²	
P 001a	Hausdienst	
P 002	Hochschulsekretariat	
P 011	Sitzungen 14 Personen	①
P 012	Sitzungen 10 Personen	①
P 016	Kopierer	
	Zugang und Funktion mit Campuscard	
P 017	Sitzungen 4 Personen	
P 018	Sitzungen 4 Personen	☎
	☎ Nottelefon	
P 019	Aufenthaltsraum, 89 m²	
	mit Verpflegungsautomaten, 15 runde Tische/50 Personen	
P 021	Fotostudio	

Raumausstattung:

- ① Beamer; VHS/DVD-Player; Whiteboard; Flipchart;
Laptop muss mitgebracht werden

Wichtige Nummern:

Hausdienst/Seminarraumtechnik: +41 (0)71 678 57 50
 Hausdienst Leitung: +41 (0)71 678 56 55
 Hochschulsekretariat: +41 (0)71 678 56 56

WICHTIG: Das Aufhängen von Flipchartblättern etc. an den weissen Gips- oder Betonwänden ist verboten.



Gebäude P 1. Stock



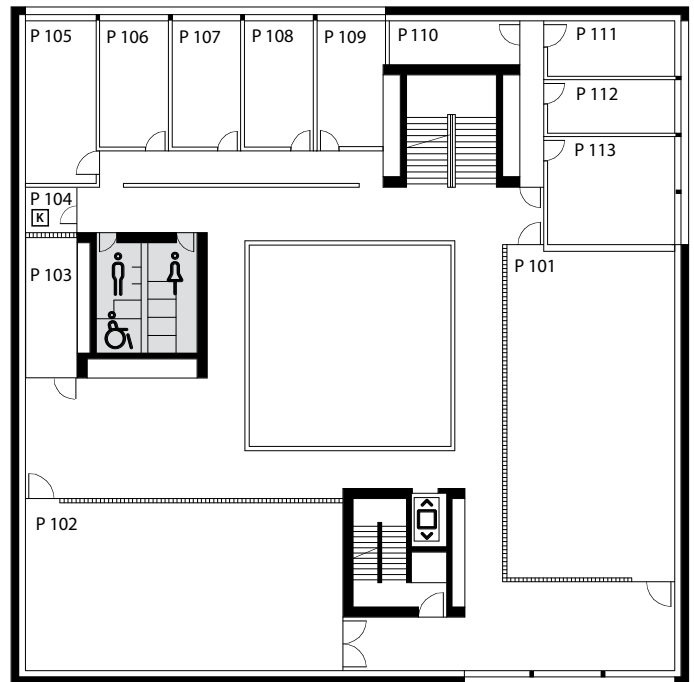
- P** Hauptgebäude PHTG
- M** Medien, Gestaltung, Musik
- Q** Hafencenter West: Informatik, Forschung
- R** Hafencenter Ost: Weiterbildung und Dienstleistungen

- P 101** **Plenarraum, 138 m²**
Konzertbestuhlung 150 Personen ①

- P 102** **Plenarraum, 129 m²**
84 Personen an Tischen ①

- P 104** **Kopierer**
Zugang und Funktion mit Campuscard

- P 113** **Sekretariat Sek I und Sek II**



Raumausstattung:

- ① Zwei Beamer; Visualizer; VHS/DVD-Player;
zwei mobile Whiteboards; Funkmikrofonanlage, AMX gesteuert;
Laptop muss mitgebracht werden

Wichtige Nummer:

Hausdienst/Seminarraumtechnik: +41 (0)71 678 57 50

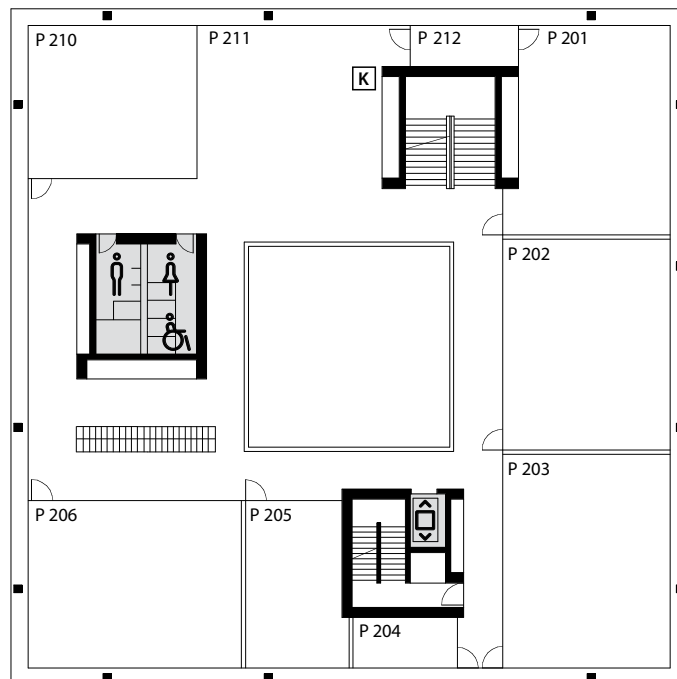
WICHTIG: Das Aufhängen von Flipchartblättern etc. an den weissen Gips- oder Betonwänden ist verboten.



Gebäude P 2. Stock



- P Hauptgebäude PHTG
- M Medien, Gestaltung, Musik
- Q Hafencenter West: Informatik, Forschung
- R Hafencenter Ost: Weiterbildung und Dienstleistungen



K Kopierer

P 201	Seminarraum, 80 m²	
	34 Personen an Tischen	①
<hr/>		
P 202	Seminarraum, 87 m²	
	34 Personen an Tischen	①
<hr/>		
P 203	Seminarraum, 88 m²	
	34 Personen an Tischen	①
<hr/>		
P 205	Gruppenraum, 41 m²	
	16 Personen an Tischen	②
<hr/>		
P 206	Seminarraum, 88 m²	
	34 Personen an Tischen	④
<hr/>		
P 210	Studi-IT Arbeitsplätze, 63 m²	
	45 Personen an Tischen	③
<hr/>		
P 211	Aufenthaltsbereich, 73 m²	
	7 runde Tische/21 Personen	
	Kopierer	
	Funktion mit Campuscard	

Raumausstattung:

- ① Beamer; Visualizer; VHS/DVD-Player; zwei mobile Whiteboards; AMX gesteuert; Laptop muss mitgebracht werden
- ② Beamer; Visualizer; DVD-player; ein Flipchart; AMX gesteuert; Laptop muss mitgebracht werden
- ③ Beamer; Visualizer; VHS/DVD-player; ein Flipchart; Whiteboard; AMX gesteuert; Laptop muss mitgebracht werden
- ④ Wie ① plus zusätzlich «Smart Board»

Wichtige Nummer:

Hausdienst/Seminarraumtechnik: +41 (0)71 678 57 50

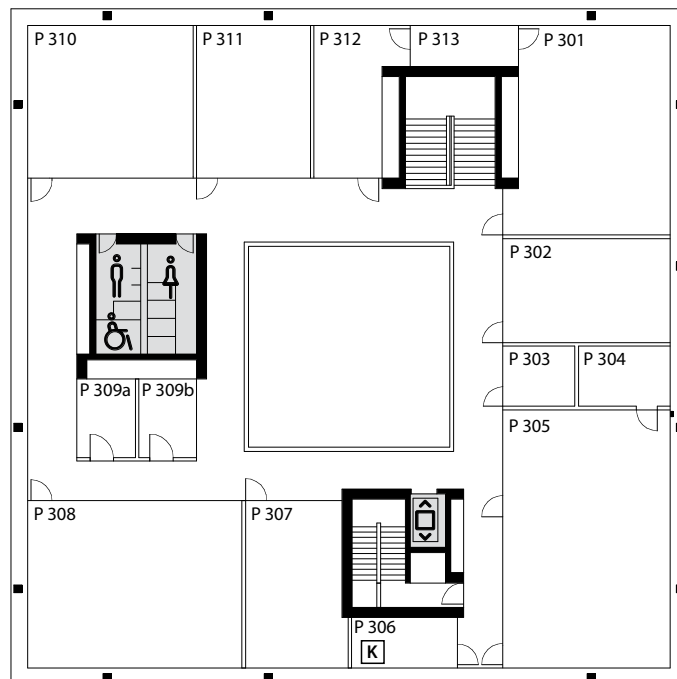
WICHTIG: Das Aufhängen von Flipchartblättern etc. an den weissen Gips- oder Betonwänden ist verboten.



Gebäude P 3. Stock



- P Hauptgebäude PHTG
- M Medien, Gestaltung, Musik
- Q Hafencenter West: Informatik, Forschung
- R Hafencenter Ost: Weiterbildung und Dienstleistungen



K Kopierer

P 301	Seminarraum, 81 m²	34 Personen an Tischen	①
P 302	Gruppenraum, 43 m²	16 Personen an Tischen	②
P 303	International Office/Sitzungen	3 Personen	
P 304	Aufenthaltsraum für Mitarbeitende	Zugang mit Campuscard	
P 306	Kopierer	Zugang und Funktion mit Campuscard	
P 308	Seminarraum, 88 m²	34 Personen an Tischen	①
P 309a	Sitzungen	4 Personen	
P 309b	Sitzungen	4 Personen	
P 311	Aufenthaltsraum für Mitarbeitende	Zugang mit Campuscard	

Raumausstattung:

- ① Beamer; Visualizer; VHS/DVD-Player;
zwei mobile Whiteboards; AMX gesteuert;
Laptop muss mitgebracht werden
- ② Beamer; Visualizer; VHS/DVD-player; ein Flipchart; AMX gesteuert
Laptop muss mitgebracht werden

Wichtige Nummer:

Hausdienst/Seminarraumtechnik: +41 (0)71 678 57 50

WICHTIG: Das Aufhängen von Flipchartblättern etc. an den weissen Gips- oder Betonwänden ist verboten.

